



Gabions - Tapis antiérosifs - Génie végétal - Géovalvéoles

Contrôle de l'érosion, soutènements et stabilisation des sols, aménagements hydrauliques et paysagers

AquaTerra Solutions®

Espace Gabion – Parc industriel Rhône Vallée - 07250 LE POUZIN - France
www.gabions.fr – www.genie-vegetal.eu – www.aquaterra-solutions.fr

Exemple de mise en œuvre des gabions matelas pré remplis et immergés

Nos matelas sont livrés en fardeaux de 600 à 800 kg.

Pour limiter les déchets sur chantier, nous réduisons les emballages au strict minimum.



Afin de limiter la manutention et renforcer la sécurité, les matelas sont remplis directement dans la benne (voir notice de mise en œuvre)

Des sangles fixées à des fers à béton, placées sous le matelas permettront la manutention une fois rempli.



Nos matelas disposent de « véritables » diaphragmes : des cloisons indépendantes, prédisposées tous les mètres, déjà liaisonnées et renforcées d'un fil en tête de plus gros diamètre, qui facilite l'agrafage du couvercle.

La mise en œuvre est ainsi facilitée et sécurisée, permettant d'obtenir les meilleurs rendements d'assemblage et de remplissage.

Notre système garantit une épaisseur constante et homogène. Il permet un remplissage optimal assurant leur fonction première de protection.



Gabions - Tapis antiérosifs - Génie végétal - Géovalvéoles

Contrôle de l'érosion, soutènements et stabilisation des sols, aménagements hydrauliques et paysagers

AquaTerra Solutions®

Espace Gabion – Parc industriel Rhône Vallée - 07250 LE POUZIN - France
www.gabions.fr – www.genie-vegetal.eu – www.aquaterra-solutions.fr



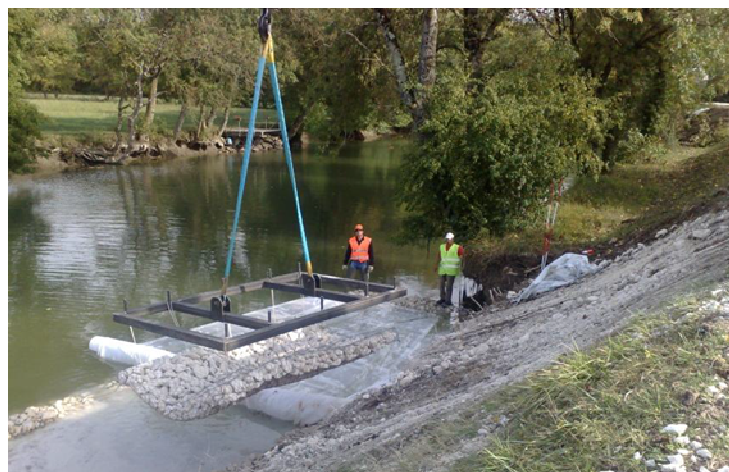
Les matelas sont acheminés jusqu'à la zone de travaux.



Lorsqu'il est important de travailler sans dommage et sans déformation des matelas, ce type de palonnier avec sangles perdues, est une solution.



En présence d'eau, la norme NF EN 94 325 - 2, Ouvrages en gabions en grillage métallique à maille hexagonale double torsion, T3 Partie 2 : Ouvrage en site aquatique prescrit pour les gabions tissés double torsion, l'utilisation de grillages plastifiés.



Les plus de nos gabions matelas tissés :

- Grande souplesse permettant de supporter tassements et affouillements,
- Monolithisme de la protection par ligature des cages entre elles.
- Diaphragmes renforcés en tête pour faciliter l'agrafage du couvercle et éviter le gaspillage d'agrafes et de temps. A la différence des gabions « double diaphragmes » nos matelas sont plus faciles à mettre en œuvre et le revêtement des fils à la jonction entre la base et le couvercle n'est pas endommagé par un pliage à 180
- Nous sommes très attachés à la qualité, et nos gabions double torsion, sont conformes aux spécifications et normes internationales les plus restrictives. (Voir fiche technique)
- Nos matelas sont certifiés **NF ACIER** et bénéficient du marquage **CE**.



Tél. : +33 (0)475 638 465 - Fax : +33 (0)475 638 468 - contact@aquaterra-solutions.fr
SARL au capital de 500 000 € - RCS Aubenas 478 482 326 000 20 - APE 4673A - N° TVA FR 56 478 482 326
Membre de Erosion Environnement Engineering Group au capital de 2.500 000 €

